



Yutong Bus Co., Ltd. Centro Vendite Yutong, Zona di sviluppo economico e tecnologico, Zhengzhou, Cina, Telefono: +86 371 6671 8999
Sito web: www.yutong.com Email: sales@yutong.com Seguiteci su Facebook, Twitter e YouTube cercando "Yutong Bus & Coach".
L'immagine può includere dispositivi opzionali e accessori non installati secondo gli standard. Il prodotto è soggetto a miglioramenti tecnici.
Yutong si riserva il diritto di modificare le specifiche del prodotto senza preavviso.

Edizione gennaio 2026

T12

*Versione diesel

**PULLMAN TURISTICO PREMIUM PER IL
TRASPORTO COMMERCIALE**

Design raffinato con estetica europea

- ☑ Il profilo della carrozzeria è armonioso e le linee scorrono fluide, unendo l'eleganza europea a dettagli dinamici contemporanei; la ridotta resistenza aerodinamica garantisce una maggiore efficienza nei consumi.
- ☑ Il frontale iconico a forma di "sorriso" esprime un'atmosfera di viaggio serena e accogliente.



Premio Busworld
2023 per il design
e l'ecologia

BUSWORLD 2025
Gran Premio
Coach



Interni lussuosi, qualità senza compromessi

La tonalità principale in bianco Reno, arricchita da inserti metallici, si combina con l'illuminazione ambientale regolabile in tonalità calde o fredde, valorizzando l'eleganza e la raffinatezza degli interni.






Una soluzione audiovisiva immersiva, composta da due ampi schermi HD da 22 pollici anteriori e centrali e da 26 altoparlanti di alta qualità, trasforma ogni viaggio in un'esperienza indimenticabile.





Rendi il viaggio confortevole e piacevole

-  Progettati appositamente per i passeggeri europei, i sedili offrono maggiore spazio e comfort, contribuendo a ridurre l'affaticamento durante i lunghi viaggi.
-  Sistema di climatizzazione intelligente con controllo indipendente di temperatura e umidità tra area di guida e area passeggeri, potenza di raffreddamento di **36.000 kcal/h**, per garantire un ambiente sempre piacevole e confortevole.
-  I materiali ecologici di nuova generazione utilizzati per gli interni contribuiscono a mantenere l'aria sempre fresca e a creare un ambiente di viaggio più sano e confortevole.

Standard dei tessuti dei sedili Yutong

Item	Standard	Content
Formaldehyde	VDA 275	<10mg/Kg
TVOC	VDA 277	<50µgC/g
Benzene	VDA 277	<5µg/g
Toluene	VDA 277	<5µg/g
Xylene	VDA 277	<15µg/g
Odor test	VDA 270	23°C/40°C: ≤Level 3.0; 80°C: ≤ Level 3.5
FOG	DIN 75201	<2mg





Cabina intelligente, esperienza di guida immersiva

☑ Quadro strumenti digitale da 10,25 pollici combinato con sistema centrale da 12,8 pollici, tecnologia "un processore, più schermi" per un controllo integrato: **+20%** di funzionalità e **-60%** di comandi fisici, per un'interfaccia più intuitiva e moderna.



☑ Postazione di guida completamente rinnovata, con uno spazio complessivo aumentato del 5%, per offrire un'esperienza di guida ancora più confortevole.





Potenza straordinaria, efficienza operativa superiore

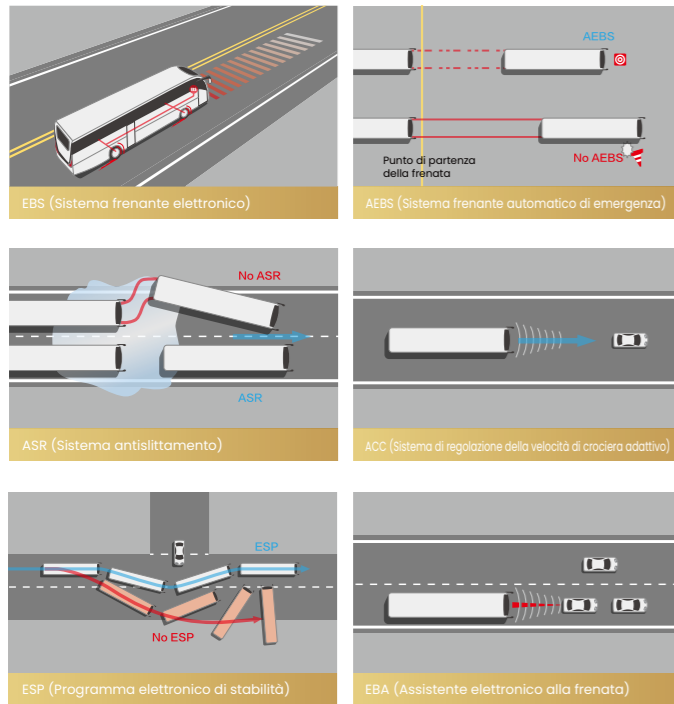
Il motore DAF MX-11 eroga una potenza massima di **330 kW** e una coppia massima di **2.350 Nm**; abbinato al cambio ZF 6AP2300BC, garantisce prestazioni elevate e un'erogazione della potenza fluida e reattiva.



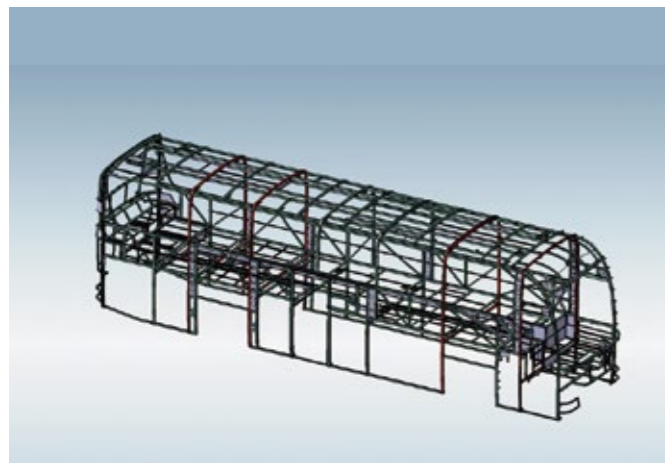
Grazie al design aerodinamico a bassa resistenza, alle ventole di raffreddamento elettroniche e alla tecnologia motoristica di terza generazione, il consumo di carburante si riduce del **5%**.

Sicurezza attiva e passiva completamente integrata

Dotato di soluzioni avanzate come AEBS (sistema di frenata automatica d'emergenza), ASR (sistema di controllo della trazione) e ACC (sistema di regolazione automatica della velocità), assicura protezione attiva in ogni condizione di marcia, per un viaggio sicuro e senza pensieri.



L'acciaio ad alta resistenza da **700 MPa** e la robusta struttura ad anello chiuso garantiscono una protezione completa in caso di collisione.



Qualità superiore, lunga durata garantita

🔗 L'avanzato processo di cataforesi assicura un'eccellente protezione anticorrosione, prevenendo efficacemente ruggine, fermi veicolo e altri inconvenienti, e contribuendo a prolungare la vita utile del veicolo.

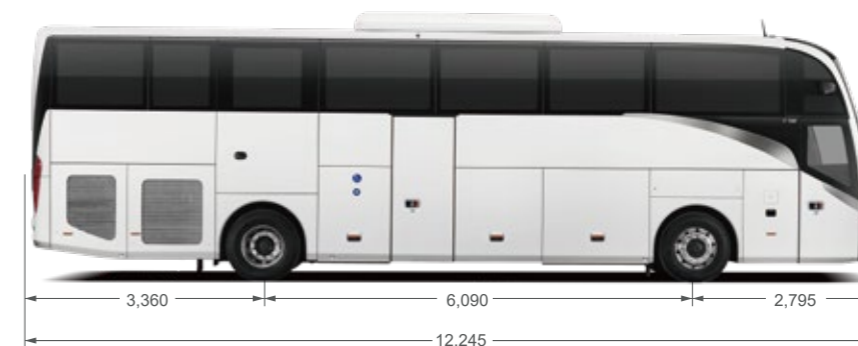




Il vano bagagli da 10m³ può ospitare fino a 100 valigie da 20 pollici, disposte verticalmente su un unico livello.



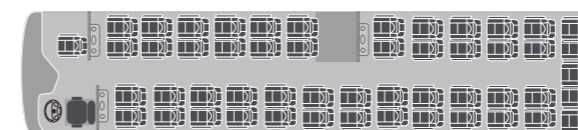
SPECIFICHE DEL VEICOLO (mm)



Parametri di base	T12 (guida a sinistra)
Lunghezza (mm)	12245
Larghezza (mm)	2550
Altezza (mm)	3865
Altezza interna (mm)	2030
Passo (mm)	6090
Sbalzo anteriore/posteriore (mm)	2795/3360
Dimensioni del pneumatico	295/80R22.5
Diametro minimo di sterzata (m)	≤18,5
Numero massimo di posti	51+1+1
Serbatoio carburante	520 L
Volume massimo del vano bagagli (m³)	10
Massa totale massima stabilita dalla fabbrica (kg)	19500
Asse anteriore/Asse centrale/Asse posteriore (kg)	7000/12500
Sistema di potenza	
Potenza nominale	330/1600
Coppia nominale	2300/900-1125
Dislocamento	10,8
Emissioni	Euro VI
Sedile	
Zona per sedie a rotelle	○
Sedile conducente a sospensione pneumatica con airbag a tre punti	●
Sedile guida turistica (versione stradale)	●
Cintura di sicurezza a tre punti per i sedili passeggeri (versione stradale)	●
Arredamento d'interni	
Tende a drappaggio in tessuto morbido	○
Frigorifero	●
Senza sollevatore per passeggeri con disabilità	●
C'è dispositivo di sollevamento per disabili	○
Portapacchi integrato	●
Finestrino sul tetto con ventola di ventilazione	●
Finitura esterna	
Prima porta passeggeri	●
Seconda porta passeggeri	●
Vetro a oscuramento totale, grigio scuro	●
Vetro laterale a doppia camera interamente chiuso, colore grigio scuro	○
Finestrino lato conducente elettrico a singolo strato bianco, senza funzione di riscaldamento elettrico	●
Finestrino lato conducente elettrico a singolo strato bianco, con funzione di riscaldamento elettrico	○
Parabrezza anteriore in vetro stratificato bianco	●
Parabrezza anteriore riscaldato elettricamente	○
Parabrezza posteriore incollato in vetro temperato	●
Porta manuale superiore vano bagagli (versione stradale)	●

Aria condizionata	
Condizionatore d'aria caldo/freddo elettrico	●
Sbrinatori per riscaldamento e raffreddamento	●
Telaio	
Asse	ZF
Sospensione airbag	●
ECAS – sistema elettronico di controllo delle sospensioni pneumatiche	●
Posizione del volante	Guida a sinistra
Freno a mano elettronico	●
Sistemi di sicurezza e assistenza alla guida* (dotazione standard predisposta sul veicolo, non installata)	
Sistema di frenata elettronico (EBS)	●
Sistema di controllo della stabilità elettronica (ESC)	●
Frenata automatica d'emergenza (AEBS)	●
Sistema di avviso di deviazione della corsia (LDWS)	●
Assistenza alla velocità intelligente (ISA)	●
Sistema di informazione per l'angolo cieco (BSIS)	●
Avviso ostacoli anteriori in partenza (MOIS)	●
Allarme per affaticamento del conducente (DDAW)	●
Predisposizione per blocco alcolimetrico (Unione Europea)	●
Monitoraggio della pressione dei pneumatici (TPMS)	●
Visuale a 360°	○
Specchietto retrovisore elettronico	○
Radar di retromarcia	●
Tergicristalli e fari a controllo intelligente	●
Dispositivo di soppressione incendi	●
Link+	●
Intrattenimento multimediale e illuminazione	
Schermo centrale intelligente da 12,8 pollici per abitacolo	●
Microfono	●
Wi-Fi a bordo	○
Illuminazione gradini a LED	●

● Dotazione di serie ○ Opzione



51+1+1 (Senza bagno)



49+1+1 (Con bagno)