



Yutong Bus Co., Ltd.

Centro Vendite Yutong, Zona di sviluppo economico e tecnologico, Zhengzhou, Cina, Telefono: +86 371 6671 8999 Sito web: www.yutong.com
Email: sales@yutong.com Seguiteci su Facebook, Twitter e YouTube cercando "Yutong Bus & Coach". L'immagine può includere dispositivi opzionali e accessori non installati secondo gli standard. Il prodotto è soggetto a miglioramenti tecnici. Yutong si riserva il diritto di modificare le specifiche del prodotto senza preavviso. Tutti i diritti riservati, Luglio, Edizione 2025.



TRASPORTO ECOLOGICO MIGLIORATO DALLA TECNOLOGIA

YUTONG E12



CHI SIAMO:

Siamo un fornitore internazionale leader nel settore degli autobus, il marchio di autobus più venduto al mondo

- © 5 stabilimenti produttivi
- © La superficie totale degli stabilimenti supera i 3,59 milioni di metri quadrati
- © La capacità produttiva media giornaliera di veicoli completi raggiunge le 445 unità
- © La capacità di produzione di autobus a nuova energia supera le 375 unità
- © La nostra gamma di prodotti varia da 5m a 26m, coprono i segmenti di mercato come autobus urbani, pullman a lunga percorrenza, pullman turistici, pullman per i pendolari, scuolabus, pullman per mobilità speciale e così via
- © Ha promosso con successo i prodotti per autobus a nuova energia in 56 Paesi e regioni del mondo, con vendite cumulative superiori a 196.000 unità

LA NOSTRA MISSIONE

Migliorare l'esperienza di viaggio del pubblico e creare valore aggiunto per i nostri clienti

- © Sono stati risparmiati in totale 9,6 miliardi di litri di carburante
- © Riduzione cumulativa delle emissioni di NO₂ (biossido di azoto) pari a 165.882 tonnellate
- © Riduzione cumulativa delle emissioni di carbonio di oltre 28.500.000 tonnellate
- © Riduzione cumulativa delle emissioni di PM_{2,5} di 3.414 tonnellate





MIGLIORATO **YUTONG E12**

● Seguendo il gene innovativo e lungimirante di Yutong, il bus elettrico di Yutong E12 sostiene il trasporto verde per una migliore città a basse emissioni di carbonio.



DESIGN ERGONOMICO CON AMPIO SPAZIO

Aderendo alla filosofia del design "orientato alle persone" e allo spirito di ricerca della perfezione, ci concentriamo sui dettagli e ci sforziamo di offrire ai passeggeri un'esperienza di viaggio meravigliosa.



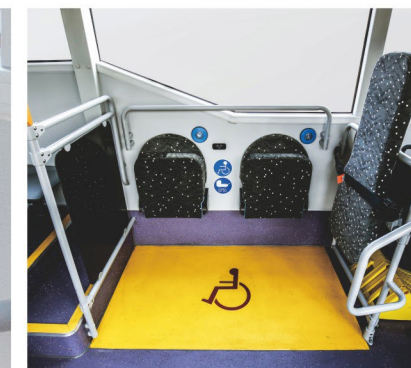
©
Sedile
comodo

Design ergonomico, ben realizzato e con ottimo utilizzo dello spazio



©
Pulsante del campanello per
scendere / Porte di ricarica USB

Soddisfare le diverse esigenze dei passeggeri.

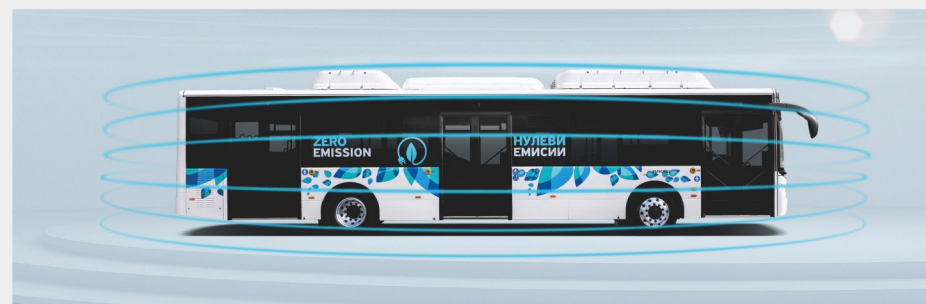


©
Disponibile area speciale per
categorie di persone speciali

Il design del corrimano, delle protezioni, e dello schienale tiene conto delle esigenze individuali.

DESIGN ESTETICO COERENTE CON LO STILE URBANO

Lo splendido design estetico come la forma semplice ed elegante e il corpo aerodinamico integrano lo stile urbano e il design industriale in modo armonioso, formando scenari mobili in una città.



©
Design
estetico integrato

Stile armonico, liscio e contemporaneo



©
Linea del corpo
classica e accattivante

Corpo elegante e snello con una proporzione perfetta

©
Design della parte
posteriore integrato

Luci posteriori completamente a LED, brillanti e luminose.





L'INNOVAZIONE CAMBIA LA GUIDA

Con una visione professionale del settore, Yutong E12 presta molta attenzione all'esperienza di controllo di guida e utilizza una tecnologia lungimirante per migliorare la sicurezza del veicolo. Rendi la guida facile e rilassante!



©
Cabina di guida
anti - interferenza

La porta separatoria con materiali ecologici impedisce al conducente di essere disturbato durante la guida.



©
Strumento di
azione supplementare

Interfaccia di utilizzo semplice, con pulsanti mobili facili da usare.

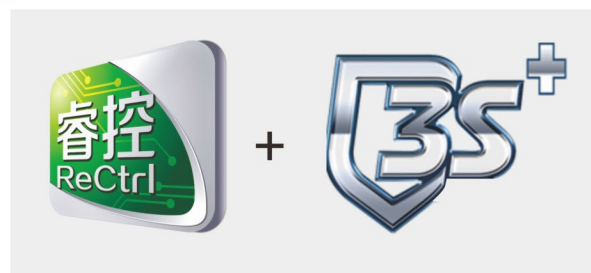


©
Posto di guida
comodo

Comodo schienale con cuscino ad aria, riscaldato, ruotante, capace di assorbire gli urti dell'airbag, allieva l'affaticamento della seduta.

SOFISTICATA TECNOLOGIA DI SICUREZZA

Yutong possiede la tecnologia chiave "ReCtrl" con diritti di proprietà intellettuale indipendenti e ha elaborato gli standard di sicurezza "3S" per gli autobus elettrici, vale a dire gli standard di sicurezza "a prova di fuoco, a prova di acqua e di scossa elettrica", che ne ha aumentato la sicurezza a livello della massima protezione professionale IP68 ed ha soddisfatto lo standard europeo.



©

Ignifugo, impermeabile, resistente alle scosse elettriche

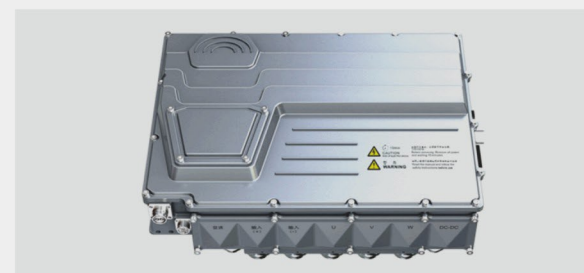
Migliorare la sicurezza dell'area di passaggio del veicolo e dell'area di guado (<0,3 m).



©

Batteria con sistema di raffreddamento ad acqua.

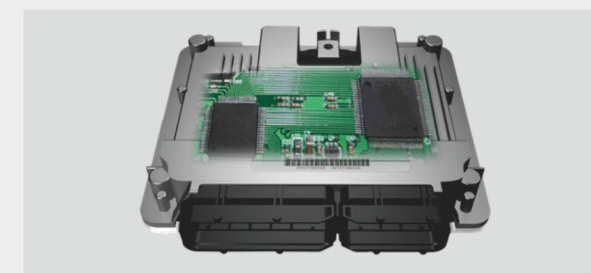
La batteria ha superato una serie di severi test delle prestazioni e un monitoraggio di sicurezza 24 ore su 24 per garantire che la batteria non prenda fuoco o esploda.



©

Controller motore integrato

Adottare il design integrato, ridurre il nodo e il volume ad alta pressione di oltre il 50%, il veicolo intero è più sicuro e affidabile.



©

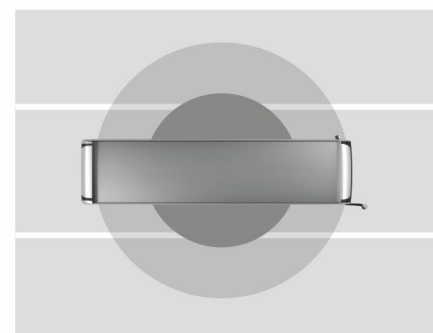
Controller di tutto il veicolo

Monitoraggio in tempo reale dello stato del veicolo, gestione dell'energia dell'intero veicolo, ottimizzazione dell'energia di frenata, durata fino a 15 anni.



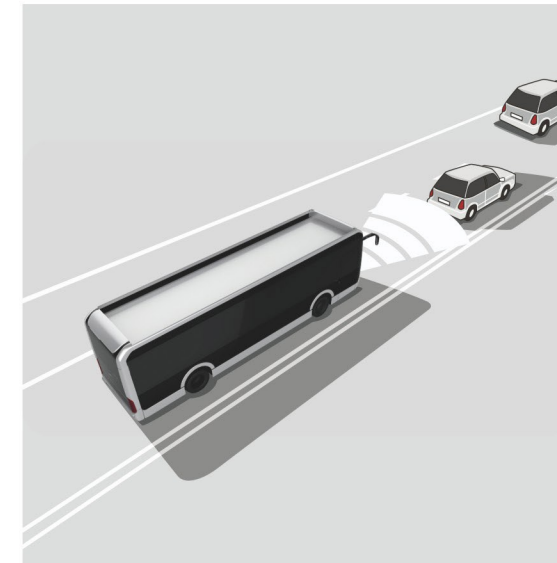
LA GUIDA AUSILIARIA INTELLIGENTE GARANTISCE LA SICUREZZA

Tecnologia ausiliaria innovativa, garanzia di sicurezza intelligente a tutto tondo. Viaggia in modo spensierato, rendi la vita in città più bella e felice.



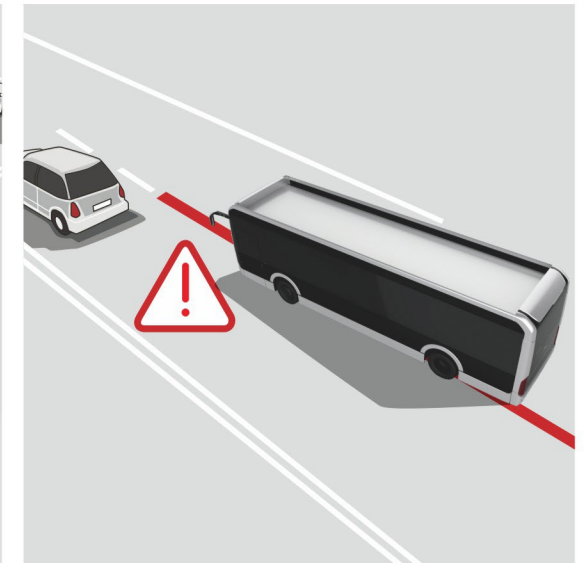
©
Sistema di visione panoramica a 360 ° (opzionale)

Dotato di 4 telecamere e 16 radar ultrasuoni, il veicolo è dotato di display panoramico a 360 gradi.



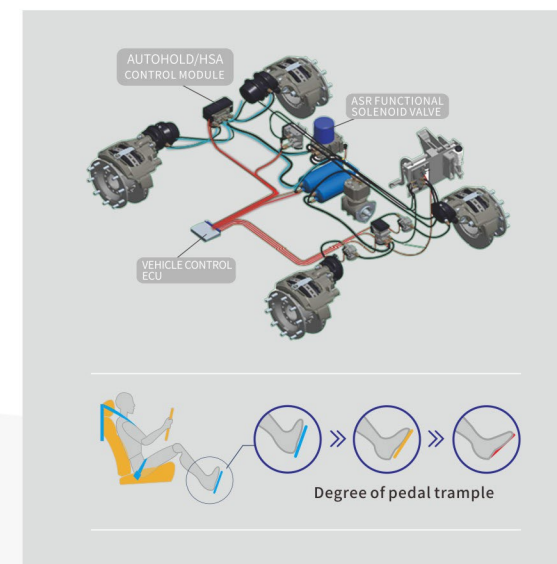
©
Sistema di avviso di collisione frontale

Può identificare attivamente pedoni e veicoli entro 80 metri di distanza e può avvertire di potenziali pericoli di collisione entro 2,7 secondi.



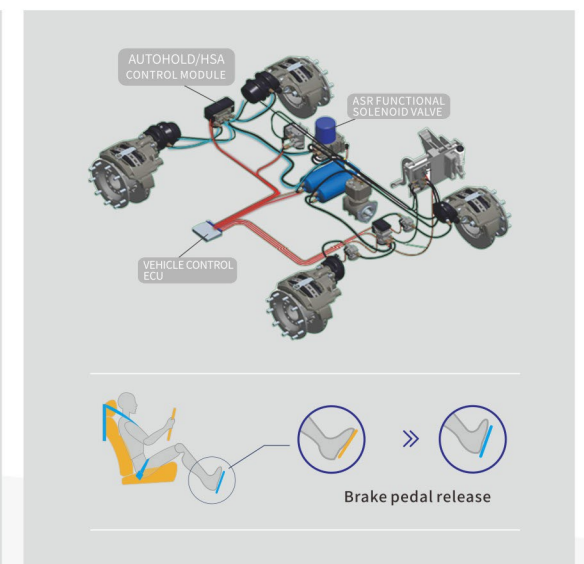
©
Avviso di partenza corsia (LDW)

La fotocamera frontale è in grado di identificare efficacemente le corsie e i bordi delle strade e fornisce un avviso tempestivo di deviazione della corsia.



©
Sistema di arresto del freno

Il freno manuale può essere avviato automaticamente durante il parcheggio, riducendo il carico di lavoro del conducente dell'80%, la frequenza di avvio del compressore d'aria può essere ridotta di circa il 20%.

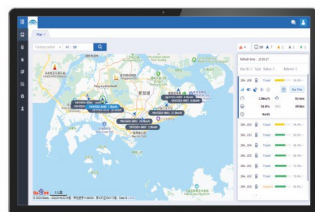


©
Sistema di assistenza Hill Holder

In base alle informazioni sulla pendenza della strada, è possibile controllare l'apertura e il rilascio dell'assistenza al freno, migliorando la stabilità dell'avviamento del veicolo in salita.

INTERNET MOBILE È PIÙ EMOZIONANTE

Yutong E12 integra moderne tecnologie di comunicazione e di rete per creare una stretta comunicazione di informazioni tra bus, utente, operatore, strada. Con questa tecnologia, l'efficienza di gestione degli operatori viene migliorata ed i costi operativi ridotti, facendo sì che il viaggio sia sempre sotto controllo



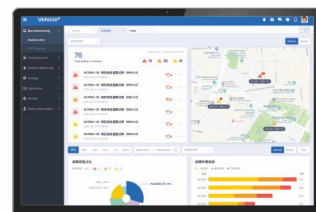
⊙
Monitoraggio dei
dati in tempo reale

Comprende in tempo reale il funzionamento, il consumo di energia e le informazioni sui guasti dei veicoli e può esprimere giudizi e decisioni su possibili situazioni in modo tempestivo.



⊙
Gestione dell'energia
del veicolo

Conoscenza in tempo reale del difetto del veicolo, contenuto dell'errore, metodo di trattamento ed altre informazioni al fine di organizzare il funzionamento e la manutenzione.



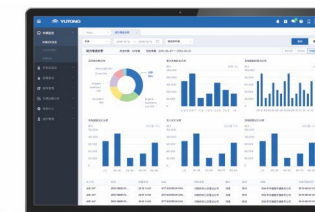
⊙
Diagnosi remota
dei guasti

Conoscenza in tempo reale del difetto del veicolo, contenuto dell'errore, metodo di trattamento ed altre informazioni al fine di organizzare il funzionamento e la manutenzione.



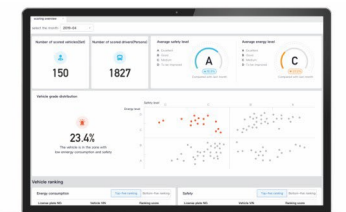
⊙
Rapporto sulle operazioni
aziendali

Attraverso l'analisi statistica dei big data, il riepilogo delle operazioni giornaliere / settimanali / mensili dei veicoli può essere compreso da più dimensioni quali il chilometraggio, il consumo di energia e il tempo.



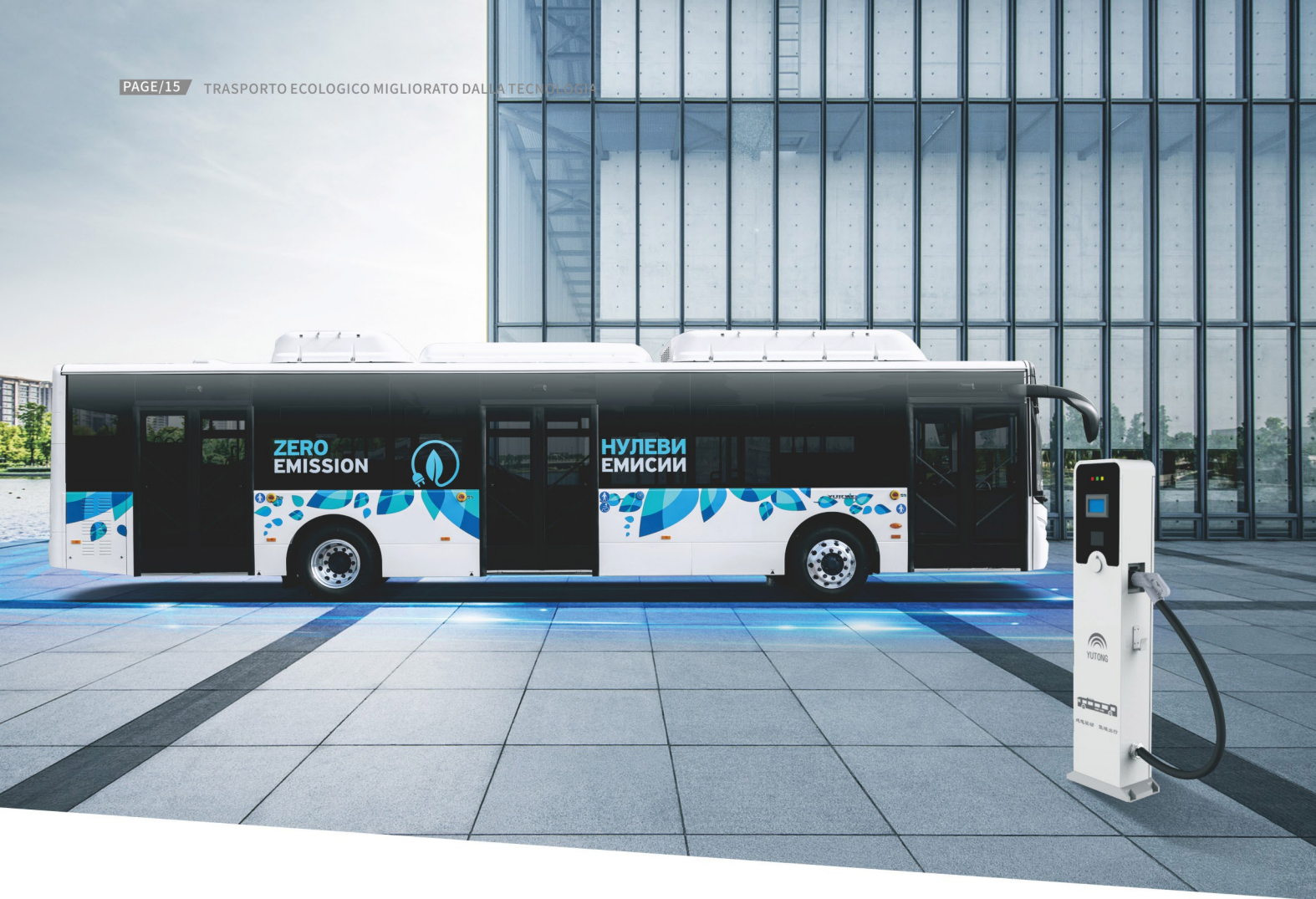
⊙
Rapporto di analisi della
batteria di alimentazione

Può comprendere appieno lo stato di utilizzo della batteria, fornire suggerimenti di miglioramento, ottimizzare le abitudini d'uso, prolungare la durata della batteria.



⊙
Analisi del comportamento
di guida

Il comportamento alla guida dei conducenti può essere valutato attraverso tre dimensioni: sicurezza, risparmio energetico e comfort per ottimizzare le abitudini di guida



FACILE ACCESSO A RIPARAZIONE E MANUTENZIONE

In base alle esigenze degli operatori, tutte le parti e i componenti sono progettati con cura per una migliore e più facile manutenzione e riparazione.



Porta scorpartimento con ampio angolo di apertura

L'angolo di apertura della porta del compartimento è superiore a 140°, il che rende facile l'ispezione e la manutenzione del veicolo.



Pannello frontale girevole

Il pannello frontale girevole consente di riparare lampade, sbrinatori e tergicristalli.



Batteria esterna esente da manutenzione

Facile accesso al funzionamento e alla manutenzione.

TECNOLOGIA DI RICARICA INNOVATIVA, RAPIDA E SICURA

In attesa della tendenza di sviluppo dei viaggi futuri, abbiamo fatto grandi progressi nel campo della tecnologia di ricarica di nuovi bus ad energia rinnovabile e gli utenti possono utilizzare la carica per tutta la durata del viaggio senza preoccupazioni, creando valore per i viaggi ecologici e ambientali.

- Sistema di ricarica a corrente continua (DC) standard cinese/europeo

250 A (standard cinese) \ 200 A (standard europeo) corrente elettrica di carica, monitoraggio in tempo reale della temperatura della presa di carica e standard d'alto livello di protezione, sicuri e affidabili.



Standard Europeo



Standard Cinese



SERVIZIO CONFORTEVOLE - SERVIZIO "PERSONA SPECIALE DESIGNATA"

©Dopo oltre dieci anni di sviluppo, il servizio all'estero di Yutong ha portato sette vantaggi fondamentali.

- Politica di assistenza post-vendita leader nel settore

- Professionalità del team di servizi di marketing



- Sistema di garanzia sugli accessori efficaci e veloci



SERVIZIO DI FIDUCIA

- Sistema di supporto avanzato



- Informazioni complete sul servizio

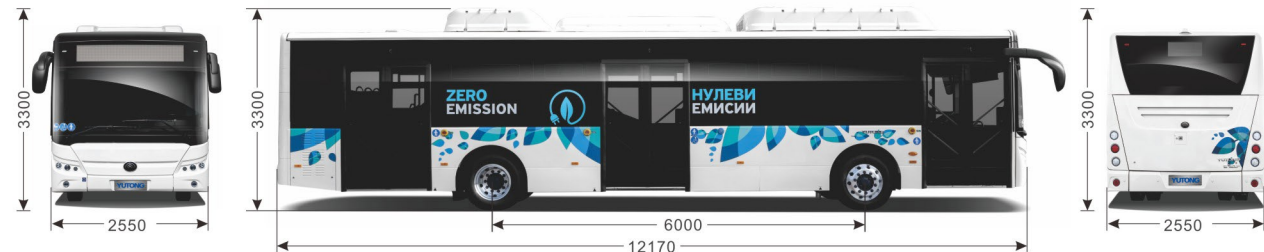
- Sistema di formazione dei fornitori di servizi leader nel settore

- Rete di servizi in tutto il mondo



E12 PARAMETRI DI CONFIGURAZIONE

CONFIGURAZIONE(MM)



E12 CONFIGURAZIONE

CONFIGURAZIONE	
Lunghezza*Larghezza*Altezza (mm)	12170*2550*3300
altezza interna (mm)	2400
Diametro di sterzata(m)	20
Angolo di avvicinamento/partenza(°)	7/7
Massima pendenza(%)	18(20s)
Tipologia Batterie	Litio Ferro Fosfati,LEP
Batterie Kw/h (raffreddamento ad acqua)	350.07 (10 pacchi batterie) 422.87 (12 pacchi batterie)
Autonomia di marcia(km)	300 (SORT 2, A/C on)

Le informazioni sono solo per consultazione. Si prega di fare riferimento al veicolo reale. Yutong si riserva il diritto di interpretazione finale.